

Vous ne saurez jamais

Commande de Céline Morel pour le CEPRAVOI

Poème de Marguerite Yourcenar (1903-1987)

Musique de Thierry Lalo (2008)

♩. 138 croches égales / even 8th

A cappella E_b^- A_b^-6/E_b E_b^- $Do7/E_b$ E_b^-

mp

S1 doo doo doo doo doo doo

S2 doo doo doo doo doo doo

A doo doo doo doo doo doo

T doo doo doo doo doo doo

B1 doo doo doo doo

B2 doo doo doo doo

5 E_b^- A_b^-6 $Do7$ E_b^-

doo doo doo doo doo doo doo doo doo doo doo doo

doo doo doo doo doo doo doo doo doo doo doo doo

doo doo doo doo doo doo doo doo doo doo doo doo

doo doo doo doo doo doo doo doo doo doo doo doo

doo doo doo doo doo doo doo doo doo doo doo doo

doo doo doo doo doo doo doo doo doo doo doo doo

Durée / Performance Time : approx. 4'45"

Existe en version SSATB / Available for SSATB

9

E_b- A_b- E_b/G_b F \sharp B₁ sus4 B₁7(4 \sharp)

mp cresc. ou doo doo doo doo wo (*)

mp cresc. ou doo doo doo doo wo (*)

mp cresc. ou wo (*)

mp cresc. ou doo doo doo wo (*)

mp cresc. ou doo doo doo doo wo (*)

ou doo doo doo doo dm dm dm

(*) « o » de « or » / « o » as in « hot »

13

A E_b- mf LEAD A_b-7/E_b E_b-6 A_b-7/E_b

mf LEAD doo doo doo doo doo doo doo doo doo doo

P dm d too dm dm dm d too dm dm dm d too dm dm dm d too dm dm

P dm d too dm dm dm d too dm dm dm d too dm dm dm d too dm dm

P dm d too dm dm dm d too dm dm dm d too dm dm dm d too dm dm

P dm d too dm dm dm d too dm dm dm d too dm dm dm d too dm dm

mf dm dm dm dm dm dm dm dm dm dm dm dm

17

E_b^- A_b^-7/E_b E_b^-6 A_b^-7/E_b
 doo wo ou wo wo ou wo wo ou
 dm d toodm dm dm d toodm dm dm d toodm dm dm d too doo wo ou
 dm d toodm dm dm d toodm dm dm d toodm dm dm d too doo wo ou
 dm d toodm dm dm d toodm dm dm d toodm dm dm d too doo wo ou
 dm d toodm dm dm d toodm dm dm d toodm dm dm d too doo wo ou
 dm dm dm dm dm dm dm dm dm dm dm dm wo ou *mp*

21

B
 E_b^-sus4 E_b^- E_b^-p A_b^-9/E_b
 wo dm d toodm dm dm d toodm dm
 wo wo ou wo dm d toodm dm dm d toodm dm
 wo *mf* LEAD Vous ne sau-rez ja-mais
 wo dm d toodm dm dm d toodm dm
 wo dm d toodm dm dm d toodm dm
 wo wo ou wo *mf* dm dm dm dm dm dm

25

E_b-6 *A_b-7/E_b* *E_b-* *mf* *A_b-7/E_b*

dm d too dm dm oh _____ wo ou wo _____ wo ou

dm d too dm dm dm d too dm dm dm d too dm dm dm d too dm dm

que votre â - me voy - a - ge

dm d too dm dm dm d too dm dm dm d too dm dm dm d too dm dm

dm d too dm dm dm d too dm dm dm d too dm dm dm d too dm dm

dm dm dm dm dm dm dm dm dm dm dm dm dm dm

29

E_b-6 *A_b-7/E_b* *E_b-* *mf LEAD*

wo wo ou wo _____ wo ou wo

dm d too dm dm dm d too dm Comme au fond de mon cœur

dm d too dm dm dm d too dm Comme au fond de mon cœur

dm d too dm dm dm d too dm oh

dm d too dm dm dm d too dm Comme au fond de mon cœur

dm dm dm dm dm dm dm oh

32

B_b/D *p* E_b/D_b C_b *mp* $F7_{sus4}$
 dm d too dm dm dm d too dm un doux cœur
 un doux cœur a-dop-té ;
 d too dm dm dm d too dm un doux cœur
 dm d too dm dm dm d too dm un doux cœur
 d too dm dm dm d too dm un doux cœur
 dm dm dm dm dm dm dm dm dm dm dm

36

$B_b(AOO^2)$ *p cresc.* E_b^6/B_b $B_b MA67^9$ E_b^6/B_b *mf* LEAD
 dm d too dm dm dm d too dm dm dm d too wo ou wo Et que
 Et que
 dm d too dm dm dm d too dm dm dm d too wo ou wo Et que
 dm d too dm dm dm d too dm dm dm d too wo ou wo Et que
 dm d too dm dm dm d too dm dm dm d too wo ou wo Et que
 dm dm dm dm dm dm dm dm dm dm dm Et que

40 C

mp *cresc.* *f* *mp* *cresc.* *f* *mp* *cresc.* *f* *mp* *cresc.* *f* *mp* *cresc.* *f*

$B\flat$ (AOD) $E\flat/B\flat$ $B\flat$ $E\flat/B\flat$ $D/B\flat$

rien, ni le temps, d'au-tres a - mours, ni l'â - - - ge,
 rien, ni le temps, d'au-tres a - mours, ni l'â - - - ge,
 rien, ni le temps, ni d'au-tres a - mours, ni l'â - - - ge,
 rien, ni le temps, ni l'a - mour, — ni l'â - - - ge,
 rien, ni, ni le temps, d'au-tres a - mours, — ni l'â - - - ge,
 rien, ni le temps, ni l'a - mour, ni l'â - - - ge,

45

mf *cresc.* *f* *mf* *cresc.* *f* *mp* *cresc.* *f* *mf* *cresc.* *f* *mp* *cresc.* *f* *mp* *cresc.* *f*

$D7$ $G-$ $E\flat/G$ $G-\flat$

N'empêcheront ja-mais, ja - mais, ja - mais
 N'empêcheront ja-mais, n'empêcheront ja - mais
 ja-mais, ja - mais, ja - mais, n'empêcheront ja - mais
 N'empêcheront ja-mais, n'empêcheront ja - mais
 ja-mais, ja - mais, n'empêcheront ja - mais
 ja-mais, n'empêcheront ja - mais

49

G- C-6 G-/D D7/9sus4 D(ADD2) F/G

que vous a-yez é-té, a-yez é-té. ou wo ou wo wee oh

LEAD

que vous a-yez é-té. ou wo ou wo wee oh

que vous a-yez é-té, a-yez é-té. ou wo ou wo wee oh

que vous a-yez é-té, que vous a-yez é-té. ou wo ou wo wee oh

que vous a-yez é-té, a-yez é-té. ou wo ou wo

que vous a-yez é-té. ou wo

54

G-7 mp Eb Bb/D G-/F Eb pp C- G-/Bb G7sus4

wo ou wo wo ou wo ou

wo ou wo wo ou wo ou

wo ou wo wo ou wo ou

wo ou wo wo ou wo ou wo

wo ou wo wo ou wo ou wo

wo ou wo wo ou wo ou wo

wo ou wo wo ou wo

59

D

G **C-** **p** **G/C** **C-**

p dm d too dm dm dm d too dm dm dm d too dm dm

p dm d too dm dm dm d too dm dm dm d too dm dm

p dm d too dm dm dm d too dm dm dm d too dm dm

p dm d too dm dm dm d too dm dm dm d too dm dm

mf LEAD

Que la beauté du mon - - - - - de

mf

dm dm dm dm dm dm dm dm dm

63

F-b/C **C-b** **F-b/C** **C-**

dm d too dm dm dm d too dm dm dm d too dm dm dm d too dm

dm d too dm dm dm d too dm dm dm d too dm dm dm d too dm

dm d too dm dm dm d too dm dm dm d too dm dm dm d too dm

dm d too dm dm dm d too dm dm dm d too dm dm dm d too dm

a pris vo-tre vi - sa - - - - - ge,

dm dm dm dm dm dm dm dm dm dm dm dm dm

67

mf C- C-/B_b F/A A_b6 A07 E_b6/B_b B_b7sus4

Vit de vo-tre dou - ceur, luit de vo-tre clar - té, Et que ce lac pensif

mf Vit de vo-tre dou - ceur, luit de vo-tre clar - té, Et,

mf Vit de vo-tre dou - ceur, luit de vo-tre clar - té, Et,

mf Vit de vo-tre dou - ceur, luit de vo-tre clar - té, Et que ce lac pensif

mf Vit de vo-tre dou - ceur, luit de vo-tre clar - té, Et que ce lac pensif

dm dm de vo - tre dou - ceur, et de vo - tre clar - té, que ce

72

B_b7sus4 B_b7 A_b07 E_b/G A_b-7 B_b7sus4

au fond du pa - y - sa - - - ge

et que ce lac pen-sif au fond du pa - y - sa - - - ge

et que ce lac pen-sif au fond du pa - y - sa - - - ge

au fond du pa - y - sa - - - ge

au fond du pa - y - sa - - - ge

lac pen - sif au fond du pa - y - sa - - - ge

77

8_b7(b9)₆54 E_b- F β E_b- A_b07 A_b- 8_b564 8_b 8_b7(b9)₆54 LEAD 3 3

ou vo-tre sé-ré-ni - -

LEAD *mf*

Me re- dit seu - le ment ou ou ou

LEAD *mf*

Me re-dit seu-le-ment, re- dit seu - le - ment ou ou vo-tre sé-ré-ni - -

mf

Me re-dit seu-le-ment, re- dit seu - le - ment ou ou ou

mf

Me re- dit seu - le - ment ou ou vo-tre sé-ré-ni - -

Me re-dit seulement

R

E

83

E_b- A_b-7/E_b E_b-6 A_b-7/E_b E_b-

-té. doo doo doo doo doo doo doo doo doo wo ou

p

dm d too dm dm dm d toodm dm dm d toodm dm dm d toodm dm dm d toodm dm

p

-té. dm d too dm dm dm d toodm dm dm d toodm dm dm d toodm dm dm d toodm dm

p

dm d too dm dm dm d toodm dm dm d toodm dm dm d toodm dm dm d toodm dm

p

-té. dm d too dm dm dm d toodm dm dm d toodm dm dm d toodm dm dm d toodm dm

mf

dm dm dm dm dm dm dm dm dm dm dm dm dm dm dm dm

88

A_b-7/E_b

E_b-6

A_b-7/E_b

E_b sus4

92

E_b-

F

E_b-_p

A_b-9/E_b

E_b-6

A_b-7/E_b

97

E_b- *A_b-7/E_b* *E_b-6* *A_b-7/E_b*

mf

wo ou wo — wo ou wo wo ou wo — wo ou

dm d too dm dm dm d too dm dm dm d too dm dm dm d too dm

p

â - me dm d too dm dm dm d too dm

dm d too dm dm dm d too dm dm dm d too dm dm dm d too dm

dm d too dm dm dm d too dm dm dm d too dm dm dm d too dm

dm dm dm dm dm dm dm dm dm dm dm dm dm dm

101

E_b- *B_b/D* *E_b-/D_b* *C₆* *F7sus4*

p *mp* *mf*

wo LEAD *mf* dm d too dm dm dm d too dm qui m'é - claire

Comme u-ne lampe d'or *mp* qui m'é - claire en marchant ; *mf*

mf *p* *mp*

Comme u-ne lampe d'or d too dm dm dm d too dm qui m'é - claire

p *mp*

oh dm d too dm dm dm d too dm qui m'é - claire

mf *p* *mp*

Comme u-ne lampe d'or d too dm dm dm d too dm qui m'é - claire

oh dm dm dm dm dm dm dm dm dm dm dm dm

106

B_b (acc⁹) *E_b* 6/8/*B_b* *B_b* maj 7/9 *E_b* 6/8/*B_b* LEAD

p cresc. *mf*

dm d too dm dm dm d too dm dm dm d too wo ou wo Et qu'un

p cresc. *mf*

dm d too dm dm dm d too dm dm dm d too wo ou wo

p cresc. *mf*

dm d too dm dm dm d too dm dm dm d too wo ou wo

p cresc. *mf*

dm d too dm dm dm d too dm dm dm d too wo ou wo Et qu'un

cresc. *mf*

dm dm dm dm dm dm dm dm dm dm dm Et qu'un

110

G *B_b* (acc⁹) *E_b* 6/8/*B_b* *B_b* maj 7/9 *E_b* 6/8/*B_b*

peu de vo-tre voix a pas - sé dans mon chant,

Qu'un peu de vo - tre voix a pas - sé,

Qu'un peu de vo-tre voix a pas - sé,

Qu'un peu de vo-tre voix a pas - sé,

peu de vo-tre voix a pas - sé,

peu de vo-tre voix, vo - tre voix a pas-sé dans mon chant,

114

F *F7sus4* *F* *B_b-7/F*

vo-tre-voix dans mon chant,
 qu'un peu de vo-tre voix a pas-sé dans mon chant,
 qu'un peu de vo-tre voix a pas-sé dans mon chant,
 qu'un peu de vo-tre voix a pas-sé dans mon chant,
 qu'un peu de vo-tre voix a pas-sé dans mon chant,

118

F *B_b-7/F* *F7sus4* *F7(b9)*

qu'un peu de vo-tre voix a pas-sé dans mon chant.
 qu'un peu de vo-tre voix a pas-sé dans mon chant.
 qu'un peu de vo-tre voix a pas-sé dans mon chant.
 qu'un peu de vo-tre voix a pas-sé dans mon chant.
 ah

122 H

F-11 mp *A_b maj7* *B_b (A00⁹)* *F-11* *A_b maj7* *B_b (A00⁹)* *F-11 mf* *A_b maj7*

Doux flam-beaux, vos ra-yons, doux bra - siers, vo-tre flam - me, doux flam-beaux,
 Doux flam-beaux, vos ra-yons, doux bra - siers, vo-tre flam - me, doux flam-beaux,
 Doux flam-beaux, vos ra-yons, doux bra - siers, vo-tre flam - me, doux flam-beaux,
 Doux flam-beaux, doux bra - siers, doux flam-beaux,
 Doux flam-beaux, doux bra - siers, doux flam-beaux,
 ba doux flam-beaux,

127 *B_b (A00⁹)* *F-11* *B_b (A00⁹) / / A_b0 E_b/G / G-7 E_b/G*

vos ra-yons, doux bra - siers, vo-tre flam - me, M'ins - trui - sent des sen -
 vos ra-yons, doux bra - siers, vo-tre flam - me, M'ins - trui - sent des sen -
 vos ra-yons, doux bra - siers, vo-tre flam - me, M'ins - trui - sent des sen -
 doux bra - siers, M'ins - trui - sent des sen -
 vos ra-yons, doux bra - siers, vo-tre flam - me, M'ins - trui - sent des sen -
 ba doux bra - siers, M'ins - trui - sent des sen -

131

A_b-7 A_b-6 $B_b, \text{sus}4$ $B_b, 7(\text{9}), \text{sus}4$ E_b- / / $F\#$

- tiers que vous a - vez sui - vis, ou
 - tiers que vous a - vez sui - vis, Et vous
 - tiers que vous a - vez sui - vis, Et vous vi - vez un peu, vous
 - tiers que vous a - vez sui - vis, Et vous vi - vez un peu, vous
 - tiers que vous a - vez sui - vis, Et vous
 - tiers que vous a - vez sui - vis,

136

E_b/G_b $A_b, \text{o}7$ A_b/C_b $B_b, 7, \text{sus}4$ $F\#$ B_b $B_b, 7(\text{9}), \text{sus}4$

puis-que je vous sur - -
 vi - vez un peu ou ou ou
 vi - vez un peu ou ou puis-que je vous sur - -
 vi - vez un peu ou ou ou
 vi - vez un peu ou ou puis-que je vous sur - -
 Et vous vi - vez un peu

149 A_b-7/E_b E_b-6 A_b-7/E_b E_b-

dm d too dm dm dm d too dm dm dm d too dm dm dm d too dm

dm d too dm dm dm d too dm dm dm d too dm dm dm d too dm dm

dm d too dm dm dm d too dm dm dm d too dm dm dm d too dm dm

dm d too dm dm dm d too dm dm dm d too dm dm dm d too dm dm

dm dm dm dm dm dm dm dm dm dm dm dm dm dm

153 A_b-7/E_b E_b- *rall.* A_b/E_b E_b E_b/G_b D/E_b E_b

mf *cresc.* *f*
wo ou wo

mf *cresc.* *f*
ou wo wo ou wo wo ou wo

mf *cresc.* *f*
dm d too doowo ou wo wo ou wo wo

mf *cresc.* *f*
dm d too dm wo wo ou wo wo ou wo

mf *cresc.* *f*
dm d too dm wo wo ou wo wo ou wo

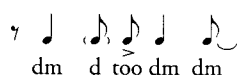
mf *cresc.* *f*
dm dm dm wo wo ou wo wo ou wo wo ou wo

Notes d'interprétation – Performance Notes

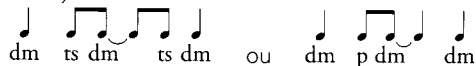
Cette partition *a cappella* peut être interprétée indifféremment par un groupe vocal à un par voix ou par un chœur à voix mixtes. Dans ce dernier cas, il convient de renforcer légèrement les voix graves (ex : 3 S1 – 3 S2 – 5 A – 2/3 T – 3 B1 – 5 B2).

Pour respecter le style « pop-jazz », chaque chanteur doit être responsable d'une part d'un *tempo parfaitement régulier* (pas de *rubato* sauf indication contraire) et d'autre part d'un *groove constant* (dans le style « bossa / latin jazz »), qui doit sous-tendre le phrasé de chacune des parties chantées.

Les onomatopées écrites sont toujours indicatives (*dm = doom = doum, doo = dou*) et doivent être interprétées avec liberté et fluidité. Les « notes fantômes » (entre parenthèses) servent à faire sentir le *groove* et ne doivent pas être réellement chantées, mais seulement suggérées. La note qui suit une note fantôme est généralement légèrement accentuée, comme suit :



Par ailleurs, on peut librement ajouter quelques éléments de percussion vocale, soit en ajoutant une ligne supplémentaire (*ts-k ts-k* sur des croches égales) soit en agrémentant la ligne de basse (*dm dm dm*) comme suit :

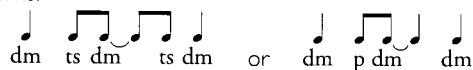


Enfin, il convient de privilégier la mélodie principale (*lead*) par rapport aux voix d'accompagnement, ce que les nuances indiquées viennent rappeler. La ligne de basse doit être bien mise en valeur en raison de son rôle harmonique et rythmique prépondérant.

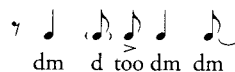
This *a cappella* score may either be sung by a group of individual singers or by a larger vocal ensemble / mixed choir, in which case it is recommended to slightly augment both the male and female lower voices in the approximately the following proportions: 3 S1 – 3 S2 – 5 A – 2/3 T – 3 B1 – 5 B2.

The music should be sung with a "pop-jazz" approach and not in a "classical" style, meaning that each singer should be responsible for both a steady tempo (no *rubato* except where indicated) and a grooving phrasing in the "bossa / latin-jazz" style.

Indicated scat syllables may be interpreted freely (*dm = doom = dum / dou = doo...*) and all kinds of vocal percussion may be added, depending on your own inspiration and your singers' skills, either through a separate vocal percussion line (for example, equal 8^{ths} on *ts-k ts-k ts-k ts-k*), or through a more rhythmic bass line in which the written *dm dm dm* might be replaced by one of the following patterns:



Ghost notes are indicated between brackets and should not be really sung - only suggested in order to contribute to the main groove of the song. Notes immediately following a ghost note should be slightly emphasized:



Finally, particular attention should be paid to the dynamics throughout the piece in order to make sure that the *lead* parts are not covered by the accompanying ones (generally scat syllables). However, the bass line should also be slightly emphasized and clearly heard, since it is the most important harmonic and rhythmic basis of the piece.

Poème – Poem

Vous ne saurez jamais que votre âme voyage
Comme au fond de mon cœur un doux cœur adopté ;
Et que rien, ni le temps, d'autres amours, ni l'âge,
N'empêcheront jamais que vous ayez été.

Que la beauté du monde a pris votre visage,
Vit de votre douceur, luit de votre clarté,
Et que ce lac pensif au fond du paysage
Me redit seulement votre sérénité.

Vous ne saurez jamais que j'emporte votre âme
Comme une lampe d'or qui m'éclaire en marchant ;
Qu'un peu de votre voix a passé dans mon chant.

Doux flambeaux, vos rayons, doux brasiers, votre flamme,
M'instruisent des sentiers que vous avez suivis,
Et vous vivez un peu puisque je vous survis.

Marguerite Yourcenar (1903-1987) :
Sept poèmes pour une morte, Paris : Gallimard, 1929.

Vous ne saurez jamais a été créée, le 14 septembre 2008, dans sa version à six voix, par le groupe vocal *Dernière Minute* (37), dans le cadre du 22^e Festival Jazz en Touraine-La Nouvelle République de Montlouis-sur-Loire (37).

Remerciements / Acknowledgements

Les éditions *La Sinfonie d'Orphée* et Thierry Lalo adressent leurs remerciements aux éditions *Gallimard*, éditeur de Marguerite Yourcenar et à ses ayants-droits pour leur aimable autorisation.

La Sinfonie d'Orphée and Thierry Lalo wish to thank *Gallimard*, the publisher of Marguerite Yourcenar and her heirs for their kind authorization.

Vous ne saurez jamais (in its six voices version) was premiered on the 14th of September 2008, by the French vocal group *Dernière Minute* during the 22nd annual edition of the Jazz festival *Jazz en Touraine* in Montlouis-sur-Loire (France – 37).